



Crédit photo: Laurence Philoméne

## J'ai jamais...

Une production du **Youtheatre**

Texte: **Rhiannon Collett**

Traduction: **Pénélope Bourque**

Mise en scène originale:

**Michel Lefebvre**

Adaptation et mise en scène:

**Véronique Bossé**

Interprétation: **Éléonore Loïselle**

**Tout le secondaire**

**1<sup>er</sup> au 6 novembre 2022**

Durée: environ 65 minutes  
(incluant une rencontre avec  
les artistes de 20 minutes)



**MAISON  
THÉÂTRE**

**POUR LES JEUNES  
DE TOUS ÂGES**

## Réalisme magique **Amitié Trahison** Découverte de soi **Justice** **Identité sexuelle** **Vrai ou faux**

### Aux confins de soi

Sam, 16 ans, semble errer dans sa propre vie. Quand Kate, une fille spéciale, attirante et sans complexe, débarque dans le quartier, elles deviennent inséparables. Un soir d'été, la sœur de Kate est victime d'une agression. Déterminée à la venger, celle-ci entraîne son amie dans une nuit houleuse, où leurs choix et leurs actions auront d'étranges conséquences.

*J'ai jamais...* est un solo poignant, empreint de réalisme magique, qui nous plonge dans la tête d'une adolescente, là où tourbillonnent les tourments de l'identité et du désir. À travers les éléments de la réalité surgit subitement la fantaisie, ce qui déjoue les perceptions et les attentes. Qu'est-ce qui est vrai alors? Et qu'est-ce qui est faux? Plus rien n'est sûr...

*SAM – Ça commence comme ça. Kate déménage dans notre quartier avec sa grande sœur, Frankie. Je la remarque tout de suite, parce qu'est un peu bizarre pis vraiment est belle pis tout le temps seule. Je veux dire, constamment seule. On est dans les mêmes cours pis je l'observe du coin de l'œil pendant genre six mois avant de me décider à la saluer. Normalement, je parle à personne, parce que c'est juste ben trop d'efforts pour rien, mais... Kate est tellement différente.*

### Vous rencontrerez

**Sam** qui, déboussolée par la séparation de ses parents et agacée par son frère insignifiant, raconte avec intensité les événements mystérieux qu'elle vit avec Kate, sa meilleure amie.

### Sous les projecteurs

**01** — Performance d'actrice magistrale **02** — Solo théâtral qui flirte avec le conte urbain contemporain **03** — Poésie et étrangeté du réalisme magique.

**saison 2022-23 — secondaire**

## Enrichissement pour le spectacle J'ai jamais...

Visitez la page OUTILS D'ACCOMPAGNEMENT de la section scolaire du site maisontheatre.com. Vous y trouverez une foule de documents pour vous préparer au spectacle et prolonger le plaisir de la sortie :

- L'affiche du spectacle
- Le cahier d'accompagnement préparé par les artistes

## Quelques repères culturels

### Avant ou après la sortie

Pour enrichir votre rapport au spectacle et au monde qui nous entoure, réalisez une recherche rapide sur ces sujets. Prenez ensuite le temps d'échanger en groupe sur les découvertes que vous aurez faites.

- Le réalisme magique en littérature (définition, grandes œuvres, auteurs et autrices, exemples de son utilisation)
- LGBTTIQQ2SAA (signification de chacune des lettres de l'acronyme et description des orientations sexuelles et des identités de genre qu'elles désignent, particulièrement le « Q » pour « queer »)
- Le Youtheatre, la plus ancienne compagnie professionnelle de théâtre jeunesse au Québec

## Pistes de réflexion philo

### Avant ou après la sortie

Ce spectacle est l'occasion d'aborder plusieurs questions avec vos élèves et d'engager ensemble une réflexion ouverte et sans jugement. Pour approfondir cette réflexion collective, échangez sur les différents sens que peuvent prendre les mots en gras.

- Certaines actions sont-elles **impardonnables** ?
- Qu'est-ce qu'un réel **pardon** ?
- Qu'est-ce qu'une **bonne personne** ? Est-il important de l'être en tout temps et en toute circonstance ?
- La **vengeance** peut-elle avoir des conséquences positives ?
- Comment distingue-t-on ce qui est **réel** de ce qui ne l'est pas ?
- Comment notre **imaginaire** peut-il être influencé par la réalité ?

## Apprécier l'expérience artistique

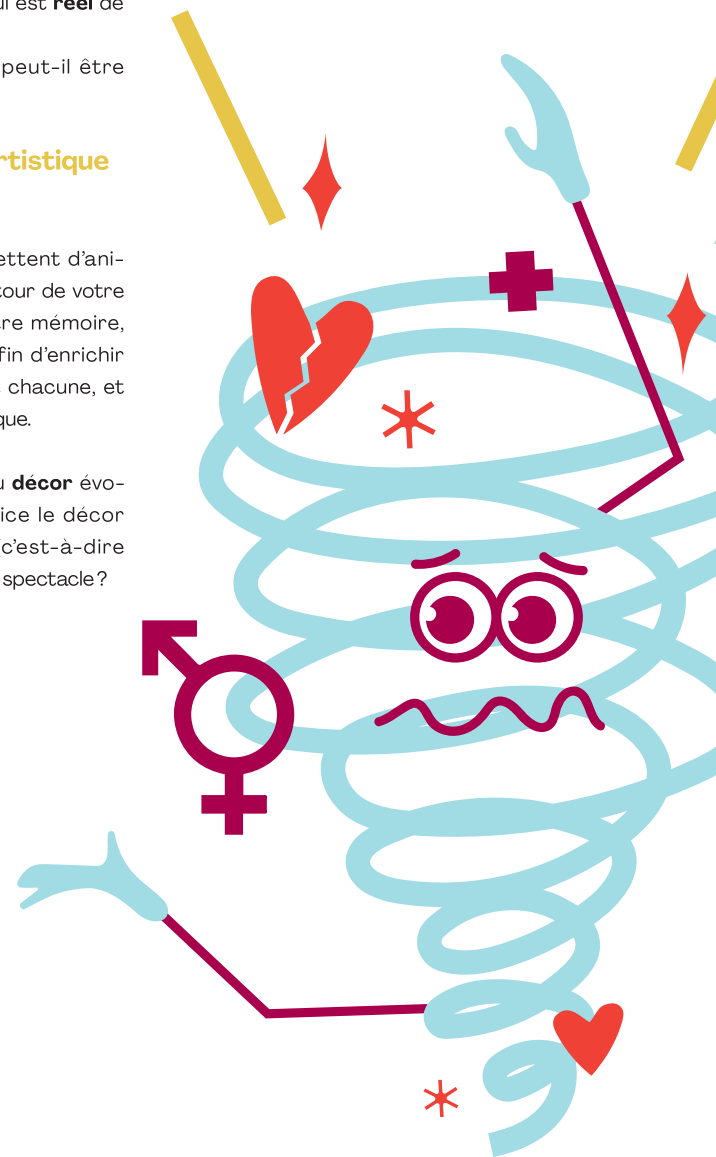
### Après la sortie

Les questions qui suivent permettent d'animer un échange en groupe au retour de votre sortie. Vous stimulerez ainsi votre mémoire, partagerez vos points de vue afin d'enrichir les interprétations de chacun et chacune, et développerez votre jugement critique.

- Qu'est-ce que les éléments du **décor** évoquaient pour vous ? Quel indice le décor donnait-il pour interpréter (c'est-à-dire comprendre à votre manière) le spectacle ?

- Que dit le **costume** que portait Sam sur la personnalité de ce personnage ? Était-il bien choisi selon vous ? Pourquoi ?
- Comment qualifieriez-vous le **rythme** du spectacle ? Un rythme différent aurait-il modifié votre appréciation de la pièce ?
- Quel est le premier élément de l'histoire qui a suscité votre étonnement ?
- Quels effets les éléments surnaturels du récit ont-ils eus sur vous ?
- Est-ce important de démêler le vrai du faux dans le spectacle ? Pourquoi ?

Au terme de cet exercice collectif de réflexion, quelle a été votre propre appréciation de la pièce et de votre expérience globale en tant que spectateur ?



## Proposition de lectures québécoises par



**Comme une chaleur  
de feu de camp**  
Amélie Panneton  
Hurtubise  
2017, 300 p.



**Papillon de nuit**  
Amélie Bibeau  
Vents d'Ouest  
2010, 173 p.