



MAISON THÉÂTRE

POUR LES JEUNES DE TOUS ÂGES

RAPPORT ANNUEL

SAISON 2022-2023



© Propulsion Québec

MOT DE LA PRÉSIDENTE

Entrée en poste au sortir de la pandémie, j'ai trouvé une Maison Théâtre solide, réactive et encore plus animée par la responsabilité de rendre accessible le théâtre à tous les jeunes publics. **Portée par cette énergie, j'ai plongé dans le grand projet qui constitue l'avenir de la Maison Théâtre : un lieu permanent, en adéquation avec les besoins actuels et futurs de sa mission. Je salue l'écoute et l'engagement de nombreux partenaires, publics et privés, qui nous accompagnent dans cette quête pour la pérennité de cette institution culturelle unique.**

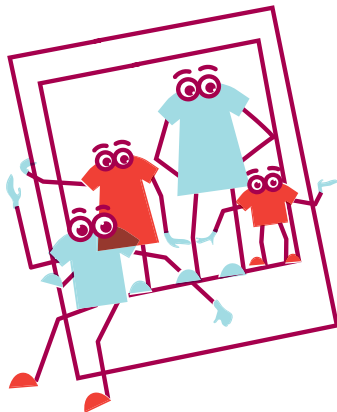
Fréquentant moi-même la Maison Théâtre avec ma famille, je ne peux que travailler à ce qu'encore plus d'enfants et de jeunes puissent en bénéficier, et ce, avec toute la finesse de l'accompagnement offert à ces premiers spectateurs et spectatrices.

La Fondation Maison Théâtre (FMT), en concertation avec la Maison Théâtre, a cessé ses activités de collectes de fonds à l'automne dernier. Je remercie sincèrement tous les administrateurs et administratrices sortant-es et tout particulièrement Marc-André Rivard, qui a assuré la présidence ces dernières années, ainsi qu'Eugénie Francoeur, qui en a été la directrice générale.

La Maison Théâtre a procédé à une structuration des activités philanthropiques au sein même de l'organisation et poursuit ainsi la mission de la FMT.

Merci à tous les membres du conseil d'administration pour votre accueil et votre implication sincère.

La Maison Théâtre, c'est toute une communauté et vous en faites partie! Je vous convie à être des ambassadeurs et ambassadrices, des donateurs et donatrices : c'est votre Maison, celle de vos enfants. Au plaisir de vous y voir!



Sarah Houde



© Julie Perreault

MOT DE LA DIRECTION GÉNÉRALE

Une autre grosse année pour la Maison Théâtre! Le plan d'action stratégique 2021-2025 continue son déploiement au profit d'un accueil des publics toujours plus stimulant et significatif ainsi qu'au rayonnement du théâtre pour l'enfance et la jeunesse.

Dans cet esprit, grâce au soutien de Patrimoine Canadien et du Fonds d'aide au développement du milieu de la Caisse Solidaire, nous avons pu créer un poste d'agent-e de liaison avec les communautés. Nous avons structuré une démarche riche et sensible visant à approfondir nos liens avec les multiples communautés à Montréal, et ce, en vue de favoriser une plus grande accessibilité et diversification des publics qui fréquentent la Maison Théâtre. La belle nouvelle est que nous pourrions poursuivre ce travail en 2023-2024 avec un financement du Fonds de relance des services communautaires.

Nous avons renouvelé notre entente triennale avec le Centre de services scolaire de Montréal pour le programme d'accompagnement et de fréquentation du théâtre pour les élèves de classes d'accueil, Bienvenue au théâtre!. Merci pour ce partenariat si stimulant!

Grande fierté d'avoir offert nos premières représentations sensoriellement adaptées (RSA). Celles-ci s'adressent notamment aux personnes autistes ou qui ne sont simplement pas confortables avec les conventions habituelles d'un théâtre.

Un grand merci à tous nos partenaires scolaires, dont au premier chef les enseignants et les enseignantes, qui ont été très nombreux et nombreuses cette année à offrir la sortie au théâtre à leurs élèves.

Merci sincère à tous les donateurs et toutes les donatrices, votre soutien à la mission est si précieux!

Beaucoup de reconnaissance aussi envers les équipes de la MT qui, sans relâche et avec tant d'expertise, font de notre institution une organisation en mouvement.

Isabelle Boisclair



© Julie Perreault

MOT DE LA DIRECTION ARTISTIQUE

La saison 2022-2023 en était une de renaissance et de nouvelles expériences. Au cours de notre saison complète de spectacles (enfin!), nous avons présenté trois œuvres qui mettaient en vedette des jeunes, des enfants, des adolescents et des adolescentes. Chacune de ces propositions a ouvert un dialogue entre les jeunes, mais aussi entre les jeunes et les adultes qui les accompagnent au théâtre. Qu'est-ce que le théâtre, qu'est-ce qu'une famille, à quoi rêvent les ados?

Chacune des œuvres que nous accueillons est unique, tant par la forme que le sujet abordé, tout comme l'est la personne qui reçoit le spectacle. Il faut donc multiplier par 60 000 l'impact d'une sortie à la Maison Théâtre. La multiplicité et la diversité que nous retrouvons dans la salle, nous souhaitons aussi la retrouver sur scène. C'est pourquoi nous avons instauré, en mars dernier, un premier stage de recherche et de familiarisation en création pour les jeunes publics. Sept artistes aux horizons variés se sont retrouvés durant une semaine, accompagné-es d'artistes établi-es en théâtre jeune public, pour explorer leur potentiel en création pour l'enfance et la jeunesse. L'esprit de camaraderie et la richesse des ateliers nous donnent très envie de voir poindre les projets de ces nouveaux et nouvelles complices. Nous avons aussi très hâte de voir naître la première coproduction de la MT, un projet unique et inusité, conçu pour les classes, un projet théâtral et citoyen porté par Projet MÛ. La Maison Théâtre souhaite offrir son soutien à des œuvres hors normes qui repoussent les limites de la création en jeune public.

Ce souffle qui nous anime, c'est le prolongement de celui qui animait les compagnies fondatrices de la Maison Théâtre. Au moment d'écrire ces lignes, nous nous apprêtons à débiter notre 40^e saison. Nous la souhaitons évocatrice et stimulante, 60 000 fois.

Sophie Labelle

PLANIFICATION STRATÉGIQUE

2021-2025

MISSION – Ancrée au cœur d'un Montréal pluriel, la Maison Théâtre présente des œuvres théâtrales pour l'enfance et la jeunesse et en favorise la reconnaissance et le rayonnement au Québec comme sur d'autres territoires.

VISION – La Maison Théâtre est le lieu privilégié de rencontres artistiques et humaines marquantes s'adressant à un public intergénérationnel et interculturel. Elle offre des conditions de pratiques saines et optimales pour les artistes, les artisans et artisanes ainsi que les travailleurs et travailleuses.

VALEURS –

VITALITÉ COLLABORATION
ENGAGEMENT OUVERTURE
BIENVEILLANCE

OBJECTIFS STRATÉGIQUES

PROPOSER : Présenter une programmation qui se démarque.

ACCOMPAGNER : Offrir à tous les publics un accueil et un accompagnement personnalisés et stimulants.

REJOINDRE : Renforcer l'engagement de la clientèle et diversifier sa provenance démographique.

CONTRIBUER : Intervenir en tant qu'institution culturelle et citoyenne engagée dans son milieu et la société.

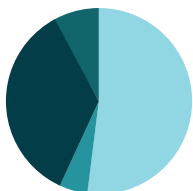
PÉRENNISER : Réaliser la transition vers une Maison permanente forte de son membrariat et en bonne santé financière.

RÉSULTATS FINANCIERS

Chiffre d'affaires : 2 567 486 \$

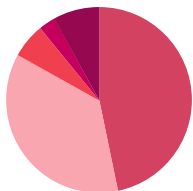
REVENUS

Subventions	52%
Dons et commandites	5%
Revenus autonomes	35%
Amortissement des apports reportés	8%
Total	100%



DÉPENSES

Ressources humaines	47%
Dépenses de programmation, technique et médiation	37%
Dépenses de bâtiment	6%
Frais administratifs	3%
Amortissement des immobilisations corporelles	8%
Total	101%



PROGRAMMATION ET ACCOMPAGNEMENT DES PUBLICS

En 2022-2023, la Maison Théâtre a présenté **17 spectacles** pour les groupes scolaires et les familles.

SCOLAIRE

160 représentations

42 828 spectateurs et spectatrices

286 établissements (garderies et écoles)

« C'était ma première fois au théâtre! C'était Wow! Madame, écrivez à ma mère pour m'amener encore. On retourne la semaine prochaine madame??? »

Élève de l'école Lucille-Teasdale, 1^{er} cycle

FAMILIAL

108 représentations

22 213 spectateurs et spectatrices

1 556 familles abonnées

« La Maison Théâtre, c'est mon théâtre de choix. Je trouve que c'est le meilleur théâtre. Il y a beaucoup de variété de pièces de différents genres. À chaque fois, c'est différent. C'est jamais répétitif. Jamais, jamais, jamais. »

Mathieu, 11 ans

Durant la saison 2022-2023, l'équipe de **18 artistes médiateurs et médiatrices** a animé un total de **1167 ateliers de médiation** pour les groupes scolaires, communautaires et les familles, soit **358 heures de plus** que l'an dernier.



ACCESSIBILITÉ ET ENGAGEMENT SOCIAL

Nos programmes et initiatives d'accessibilité ainsi que les tarifs préférentiels pour les établissements scolaires en zone ciblée défavorisée ont rejoint 14 893 élèves et familles.

Les ateliers de médiation culturelle présentés par la Maison Théâtre ont permis à mes élèves de s'épanouir dans un autre contexte que scolaire. Ils ont pu faire preuve de créativité et c'est dans ce contexte que certains élèves ont pu briller et se valoriser. Les ateliers m'ont aussi permis d'observer et d'interagir avec mon groupe avec un rôle différent, ce fut très enrichissant. J'espère pouvoir vivre plus d'ateliers de médiation culturelle.

Julie Lauzon
Enseignante de 4^e année, école Marguerite-Bourgeoys

DÉCOUVERTES
THÉÂTRALES

SAMEDIS EN FAMILLE

BIENVENUE AU
THÉÂTRE !

CLOWN COMME AU THÉÂTRE

PHILOTHÉÂTRE: LA
PAROLE AUX JEUNES

PROJET AVEC GO
JEUNESSE

TARIF POUR ÉCOLES CIBLÉES
DÉFAVORISÉES



SAVIEZ-VOUS QUE LA MAISON THÉÂTRE CONTRIBUE À LA COMPENSATION CARBONE POUR :

- les déplacements en autobus scolaire pour assister aux représentations
- les déplacements en voiture pour les activités de médiation dans les écoles
- les déplacements professionnels de l'équipe de la Maison Théâtre
- une partie des déplacements des compagnies programmées

- les rencontres des membres de l'équipe tenues en visioconférence

Cette année, nous avons planté un total de **44 arbres**.



La Maison Théâtre et ses membres ont fait la rencontre cette année de **plus de 50 artistes de toutes diversités** à travers des programmes de résidences, un stage et une grande rencontre de réseautage.





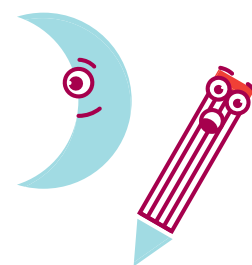
CONSEIL D'AMINISTRATION



COMPAGNIES MEMBRES DE LA MAISON THÉÂTRE

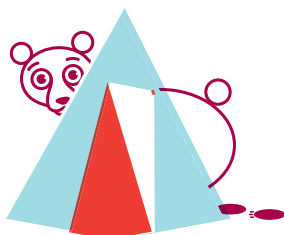


ÉQUIPE



DONATEURS ET DONATRICES 2022-2023

La Maison Théâtre remercie chaleureusement toutes [les personnes et les entreprises](#) qui ont fait un don entre le 1^{er} juillet 2022 et le 30 juin 2023, incluant les donateurs et les donatrices des activités-bénéfiques de la Fondation Maison Théâtre. Leur générosité est précieuse et nous permet de poursuivre nos actions pour rendre le théâtre accessible à tous les jeunes.



PARTENAIRES 2022-2023

Partenaires publics

[GOUVERNEMENT DU QUÉBEC](#)
[MINISTÈRE DE LA CULTURE ET DES COMMUNICATIONS](#)
[CONSEIL DES ARTS ET DES LETTRES DU QUÉBEC](#)
[CONSEIL DES ARTS DE MONTRÉAL](#)
[GOUVERNEMENT DU CANADA](#)
[PATRIMOINE CANADIEN](#)
[VILLE DE MONTRÉAL](#)
[CONSEIL DES ARTS DU CANADA](#)

Partenaires médias

[TÉLÉ-QUÉBEC](#)
[LE DEVOIR](#)

Partenaire de Découvertes théâtrales

[VILLE DE MONTRÉAL](#)

Commanditaire de Découvertes théâtrales

[HYDRO-QUÉBEC](#)

Partenaires privés

[RENAUD-BRAY](#)
[DESERRES](#)
[ÉNERGIR](#)
[DESJARDINS](#)
[CAISSE D'ÉCONOMIE SOLIDAIRE](#)

Partenaires des activités de médiation théâtrale

[FONDATION MAISON THÉÂTRE](#)
[GO JEUNESSE](#)
[CENTRE DE SERVICES SCOLAIRE DE MONTRÉAL](#)
[CENTRE DE SERVICES SCOLAIRE MARGUERITE-BOURGEOYS](#)
[UNE ÉCOLE MONTRÉALAISE POUR TOUS](#)
[COMITÉ CULTUREL DE LA COUR À LA SCÈNE](#)

[L'ENTREPÔT DE LACHINE](#)
[MAISON DE LA CULTURE AHUNTSIC](#)
[CENTRE CULTUREL ET COMMUNAUTAIRE HENRI-LEMIEUX](#)
[ESPACE JEUNES DE LA GRANDE BIBLIOTHÈQUE](#)
[ASSOCIATION THÉÂTRE ÉDUCATION QUÉBEC](#)
[SERVICE NATIONAL DU RÉCIT, DOMAINE DES ARTS](#)
[COMMUNICATION-JEUNESSE](#)
[ÉCOLE EN RÉSEAU](#)
[GROUPE DE RECHERCHE EN ENSEIGNEMENT DU THÉÂTRE](#)

La Maison Théâtre est membre de :

[ASSITEJ-CANADA](#)
[ASSOCIATION DES DIFFUSEURS SPÉCIALISÉS EN THÉÂTRE](#)
[CONSEIL QUÉBÉCOIS DU THÉÂTRE](#)
[LE CUBE](#)
[CULTURE MONTRÉAL](#)
[PARTENARIAT DU QUARTIER DES SPECTACLES](#)
[LA VITRINE](#)
[VOIES CULTURELLES DES FAUBOURGS](#)
[TABLE DE CONCERTATION DU FAUBOURG ST-LAURENT](#)
[CHAMBRE DE COMMERCE DU MONTRÉAL MÉTROPOLITAIN](#)
[CHAMBRE DE COMMERCE DE L'EST DE MONTRÉAL](#)

