

Une production du **Théâtre Bluff** et du **Théâtre du Gros Mécano**



À quoi sert  
la colère?

À la Maison Théâtre, nous croyons résolument, follement et vigoureusement au pouvoir de l'art. Pour ma part, je prends du plaisir à assister à une panoplie d'œuvres aux genres bien différents. Mais je sais reconnaître la force d'une œuvre miroir. Ce miroir que l'on tend aux jeunes en leur disant: voici une trajectoire, peut-être ressemble-t-elle à la tienne... Que penses-tu de ce ou ces personnages? Aurais-tu fait les mêmes choix? Il y a un tel plaisir lorsqu'on arrive à se reconnaître dans une œuvre théâtrale. C'est ce que Rose propose aux adolescent·es, avec beaucoup de sensibilité.

## **Sophie Labelle**

Directrice artistique de la Maison Théâtre

## **ÉQUIPE DU SPECTACLE**

TEXTE: **ISABELLE HUBERT**

MISE EN SCÈNE: **MARIO BORGES,**  
**CAROL CASSISTAT**

DISTRIBUTION: **PIERRE-YVES CHARBONNEAU,**  
**ÉVA DAIGLE** OU **NADINE MELOCHE,**  
**CÉLIA GOUIN-ARSENAULT, FÉLIX LAHAYE**

ASSISTANCE À LA MISE EN SCÈNE ET RÉGIE:  
**AMÉLIE-CLAUDE RIOPEL**

SCÉNOGRAPHIE: **ODILE GAMACHE**

COSTUMES: **NOÉMIE RICHARD**

SPATIALISATION SONORE: **ROBERT CAUX**

SONORISATEUR CONSULTANT ET RÉGIE:  
**FRÉDÉRIK BÉLANGER**

ÉCLAIRAGES: **RENAUD PETTIGREW**

ENVIRONNEMENT SONORE: **STÉPHANE CARON**

VIDÉO: **JULIEN BLAIS**

DIRECTION DE PRODUCTION: **SANDY CARON**

DIRECTION TECHNIQUE ET RÉGIE:  
**RÉBECCA BROUILLARD**

DIRECTION ARTISTIQUE:  
**JOACHIM TANGUAY ROBERT**

PHOTOS: **DAVID OSPINA**

# NOTICES BIOGRAPHIQUES

© Héléne Bouffard



## ISABELLE HUBERT — TEXTE

Née en Gaspésie, Isabelle Hubert voulait être maîtresse d'école, comédienne, informaticienne, religieuse et officier dans la marine. Elle a finalement étudié en théâtre et en création littéraire. Formée à l'Université Laval et à l'École nationale de théâtre du Canada, Isabelle Hubert a la plume libre et polyvalente. Ses textes, créés sur les scènes de et du Québec, se sont mérités plusieurs prix. Elle a réalisé plusieurs résidences d'écriture (entre autres, à Londres, à Villeneuve-lès-Avignon, en Guadeloupe et en Pologne) et, depuis 2005, elle enseigne l'écriture dramatique à l'Université Laval.

© Jérémie Bataglia



## MARIO BORGES — MISE EN SCÈNE

Formé à l'école de théâtre du Cégep de Saint-Hyacinthe (1990), Mario Borges est un artiste très polyvalent dans le monde théâtral. Rapidement, ses pairs lui reconnaissent de grandes qualités de direction d'acteurs. En parallèle, Mario Borges poursuit une démarche de pédagogie à l'École de théâtre du Cégep de Saint-Hyacinthe, où il est invité régulièrement à diriger des exercices. Codirecteur artistique et général du Théâtre Bluff avec lequel il collabore depuis plus de 15 ans, Mario Borges est en grande partie responsable de la relance de cette compagnie de création.

© Marc-St-Jacques



## CAROL CASSITAT — MISE EN SCÈNE

Depuis sa sortie du Conservatoire d'art dramatique de Québec en 1989, Carol Cassitat a joué dans plus de 60 productions professionnelles tant sur les scènes du Québec qu'à l'extérieur du pays. Metteur en scène d'une vingtaine de spectacles et animateur d'ateliers de théâtre depuis plus de 30 ans, il a constamment œuvré auprès des enfants dans son cheminement artistique. Depuis septembre 2004, il assume la direction artistique du Théâtre du Gros Mécano et en est également le codirecteur général.

© Chantal Boulanger



## PIERRE YVES CHARBONNEAU — INTERPRÉTATION

Diplômé du Conservatoire d'art dramatique en 1993, Pierre Yves Charbonneau a joué dans une cinquantaine de productions théâtrales, au Québec et en Europe, où il a affronté à deux reprises l'équipe nationale d'improvisation suisse. Pierre Yves a également été nommé au Gala des Masques 1994, meilleure interprétation masculine pour son rôle d'Epstein dans *Biloxi Blues* et au prix Nicky-Roy en 1996, meilleur acteur de la relève, pour la création nord-américaine du rôle-titre de *L'Habilleur (The Dresser)*.

© Sophie Grenier



## ÉVA DAIGLE — INTERPRÉTATION

Depuis sa sortie du Conservatoire d'art dramatique de Québec en 1998, Éva Daigle est très active dans le milieu théâtral à Québec et à Montréal, ainsi qu'en tournée ici et en Europe. On lui confie l'interprétation de rôles qui comptent parmi les plus beaux du répertoire théâtral. Elle participe également à plusieurs créations (Fanny Britt, Isabelle Hubert, Daniel Danis, Mercè Sarrias, Francis Monty...). Elle travaille aussi sur les plateaux de tournage, notamment pour *District 31*, *Complexe G* et *File d'attente*.

© Isabel Rancier



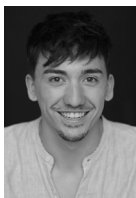
## NADINE MELOCHE — INTERPRÉTATION

Diplômée du Conservatoire d'art dramatique de Québec, Nadine a d'abord travaillé pour le jeune public. Passionnée par les tout-petits, elle a cofondé le Théâtre de la Petite Marée et collaboré à l'écriture de quelques spectacles. Elle a ensuite joué sur les différentes scènes de la capitale. Elle a enseigné le théâtre dans des écoles secondaires, assuré la mise en scène de quelques productions théâtrales de troupes universitaires et fait du coaching d'audition.



## CÉLIA GOUIN-ARSENAULT — INTERPRÉTATION

Diplômée du Conservatoire d'art dramatique en 2019, Célia Gouin-Arsenault s'est fait remarquer dans l'œuvre chorale *Les Louves* (mise en scène de Solène Paré) à l'Espace Go, où elle incarnait une adolescente à la croisée des chemins. Passionnée de littérature et de mots, elle chronique à ses heures au Cabaret littéraire de la populaire émission *Plus on est de fous, plus on lit!* sur ICI Première. Polyvalente, Célia aime se nourrir de plusieurs projets et aspire à une carrière aux multiples visages.



## FÉLIX LAHAYE — INTERPRÉTATION

Diplômé du Conservatoire d'art dramatique de Montréal en 2019, Félix a joué notamment dans *Cache-cache*, un texte de Maxime Champagne mis en scène par Justin Laramée avec le Théâtre la Roulotte, et a tenu le rôle de Tom Sawyer dans la pièce du même nom, mise en scène par Philippe Robert. Fort d'un bagage en musique (8 ans de violon et de chant) Félix est de la promotion 2016 du programme de théâtre musical de l'école de théâtre professionnelle du Collège Lionel-Groulx.

Vous avez choisi le théâtre. Si le cœur vous en dit, vous pouvez préparer ou prolonger votre aventure, en discutant autour des questions suivantes, pour déclencher un échange qui peut devenir un rituel de votre sortie.

## AVANT

- À partir des différents indices que nous avons sur le spectacle, que pourrions-nous imaginer voir sur scène au cours de la représentation?
- Qu'est-ce qui nous intrigue dans ce spectacle?

Maintenant que nous avons bien réfléchi ensemble, sommes-nous prêtes à vivre le théâtre?

## APRÈS

- Comment pourrions-nous décrire le spectacle (interprètes, costumes, décors, éclairages, effets spéciaux, vidéo, chorégraphie, etc.) à quelqu'un qui ne l'a pas vu? Quels éléments ont déclenché des émotions, des pensées? Lesquels contribuent le plus à notre appréciation du spectacle?
- Est-ce que le spectacle ressemblait à ce que nous avions imaginé? Que se passe-t-il lorsque l'expérience ne ressemble pas à nos attentes?

Envie d'aller plus loin? Voici la fiche que nous offrons aux enseignant·es qui viennent voir le spectacle, qui comprend d'autres questions et activités.



PARTENAIRES  
PUBLICS



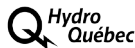
Montréal



Canada Council  
for the Arts  
Conseil des arts  
du Canada

LA MAISON THÉÂTRE REMERCIER LE CONSEIL DES ARTS ET DES LETTRES DU QUÉBEC POUR SON APPUI FINANCIER.  
NOUS REMERCIONS LE CONSEIL DES ARTS DU CANADA DE SON SOUTIEN. WE ACKNOWLEDGE THE SUPPORT OF THE CANADA COUNCIL FOR THE ARTS.

COMMANDITAIRE DIVERSITÉ  
ET ACCESSIBILITÉ



PARTENAIRES  
MÉDIAS



PARTENAIRE  
PRIVÉ

**Renaud-Bray**  
LIVRES + CADEAUX + JEUX

PARTENAIRES DES ACTIVITÉS  
DE MÉDIATION THÉÂTRALE



LA MAISON THÉÂTRE  
EST MEMBRE DE



Nous reconnaissons que la Maison Théâtre est située à Tiotià:ke (Montréal) sur le territoire des Kanien'keha:ka (Mohawks), qui a longtemps servi de lieu de rassemblement et d'échange entre les nations. Nous remercions les aîné-es qui ont pris soin de ce territoire, comme nous devons tous et toutes en prendre soin. Prendre soin de ses terres, de ses eaux, du vivant, des gens et de leurs récits. Ici sur leur territoire, nous reconnaissons l'importance d'ouvrir notre cœur, de cultiver notre curiosité et notre désir de grandir ensemble.

# LÀ-BAS



Joignez-vous  
à nous!

15  
décembre  
à 10 h

**ASSISTEZ À  
NOTRE REPRÉSENTATION  
SOLIDAIRE**

Billets à partir de 40 \$