



POUR LES JEUNES
DE TOUS ÂGES

VA FALLOIR TOUJOURS TOUJOURS

Une production du
Petit Théâtre de
Sherbrooke et de
La [parenthèse] –
Christophe Garcia



La Maison Théâtre aime suivre des démarches artistiques sur le long terme. Après *Lettres pour Éléna* en 2015 et *Le problème avec le rose* en 2020 et 2025, nous avons choisi de vous présenter le 3^e opus du chorégraphe français Christophe Garcia et de l'autrice et metteuse en scène québécoise Érika Tremblay-Roy. Nous avons fait confiance à leur vision et avons choisi le spectacle alors qu'il était embryonnaire, misant sur leur complicité et sur cette idée : et si rater était en fait une forme de réussite ? Dans nos quotidiens parfois chaotiques, nos interactions familiales ne sont pas toujours des plus harmonieuses. Mais quand nous prenons un pas de recul, l'amour nous ramène au plaisir d'être ensemble.
Place au chaos !
Place à l'amour !

Bon spectacle.

Sophie Labelle
Directrice Artistique

QUI FABRIQUE LE SPECTACLE ?



ERIKA TREMBLAY-ROY
AUTRICE ET METTEUSE EN SCÈNE

c'est la personne qui imagine et organise tout le spectacle pour que les acteurs et actrices, les décors, la musique et la lumière racontent bien l'histoire.

SYLVAIN WAVRANT
SCÉNOGRAPHE ET ACCESSOIRISTE

c'est la personne qui imagine et crée les décors, objets et accessoires pour donner vie à la scène.

ARIANE BISSON MCLERNON
COMPOSITRICE

c'est la personne qui crée les musiques et chansons pour accompagner et illustrer ce qui se joue sur scène.

ANDRÉANNE DESCHÊNES
CONCEPTRICE D'ÉCLAIRAGE

c'est la personne qui imagine et installe les lumières pour rendre l'ambiance et les émotions visibles sur scène.

EMMANUEL MARIA
COSTUMIER

c'est la personne qui crée les vêtements des acteurs pour les aider à devenir leurs personnages.



CHRISTOPHE GARCIA
CHORÉGRAPHE ET METTEUR EN SCÈNE

c'est la personne qui crée et organise les mouvements et les danses pour raconter une histoire avec le corps.



MEHDI BOUMALKI
INTERPRÈTE



**NINA-MORGANE
MADELAINE**
INTERPRÈTE



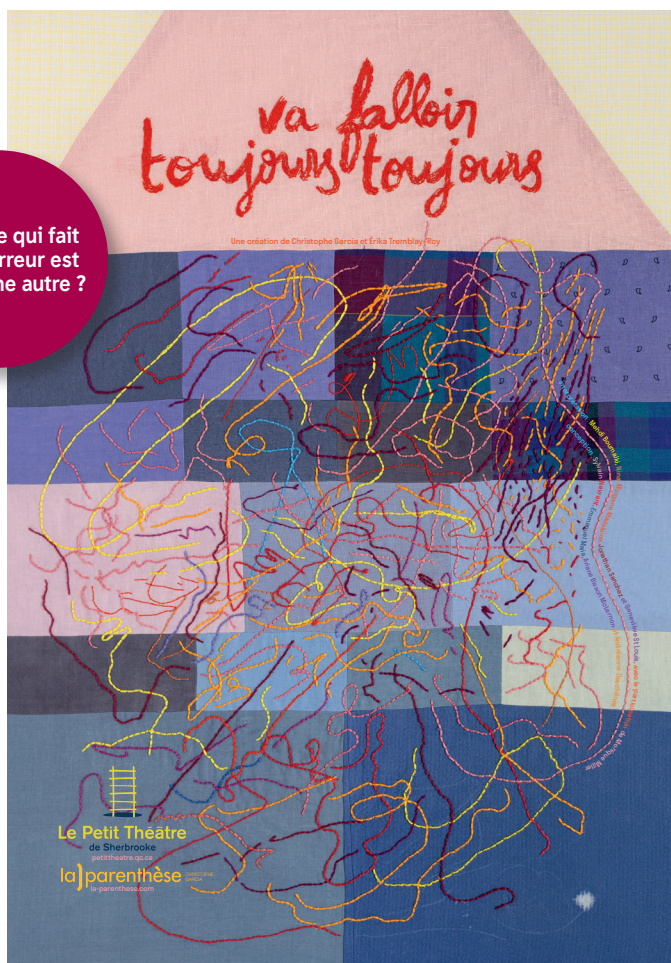
JONATHAN SANCHEZ
INTERPRÈTE



GENEVIÈVE ST LOUIS
INTERPRÈTE

ce sont celles et ceux qui incarnent les personnages et les mettent en action sur scène

AFFICHE DU SPECTACLE



Qu'est-ce qui fait
qu'une erreur est
pire qu'une autre ?



SPECTACLE DU
TEMPS DES FÊTES

ACTAPALABRA

par la compagnie suisse Théâtre Am Stram Gram.

UNE INVITATION

CLOWNESQUE
ET POÉTIQUE

À RETROUVER SON HUMANITÉ



En savoir plus



ÉVEILLER ACCOMPAGNER TRANSFORMER



CAMPAGNE ANNUELLE

Un don à la Maison Théâtre est bien plus qu'un soutien : c'est la clé d'un monde d'imagination et de découvertes. Grâce à votre générosité, des milliers d'enfants de tous horizons vivent leurs premières expériences théâtrales, rencontrent les univers créatifs d'artistes, explorent leurs émotions et cultivent leur empathie. Ensemble, éveillons leur curiosité, accompagnons-les dans leur épanouissement à travers des histoires fabuleuses et transformons leur ouverture au monde.

**OFFREZ-LEUR CETTE AVENTURE
INOUBLIABLE,
DONNEZ DÈS AUJOURD'HUI.**



PARTENAIRES PUBLICS

Québec 



Canada 



LA MAISON THÉÂTRE REMERCIÉ LE CONSEIL DES ARTS ET DES LETTRES DU QUÉBEC POUR SON APPUI FINANCIER.
NOUS REMERCIONS LE CONSEIL DES ARTS DU CANADA POUR SON SOUTIEN. WE ACKNOWLEDGE THE SUPPORT OF THE CANADA COUNCIL FOR THE ARTS.

PARTENAIRE
PRINCIPAL DIVERSITÉ



GRAND PARTENAIRE
ACCESSIBILITÉ ET
MÉDIATION CULTURELLE



PARTENAIRE
COIN LECTURE



PARTENAIRE
SOUTIEN
À LA MISSION



PARTENAIRE
MÉDIA



Nous reconnaissons que la Maison Théâtre est située à Tiohtià:ke (Montréal) sur le territoire des Kanien'keha:ka (Mohawks), qui a longtemps servi de lieu de rassemblement et d'échange entre les nations. Nous remercions les aîné-es qui ont pris soin de ce territoire, comme nous devons tous et toutes en prendre soin. Prendre soin de ses terres, de ses eaux, du vivant, des gens et de leurs récits. Ici sur leur territoire, nous reconnaissons l'importance d'ouvrir notre cœur, de cultiver notre curiosité et notre désir de grandir ensemble.